

**応用製剤例****ヘアシャンプー****ペリセアの機能**

○	スキンケア機能
◎	ヘアケア機能
	オイルゲル形成機能
	乳化分散能

**特長**

- ・ ペリセアのヘアケア機能を応用したヘアシャンプーです。
- ・ ペリセアが毛髪内部にすばやく浸透し、傷んだ髪を健康な髪へと修復します。
- ・ スキンケア効果を持つペリセアを配合することで、頭皮ケアも期待できます。

**効果**

- ・ タオールドライ後の毛髪のしっとり感・しなやかさが得られます。
- ・ 翌日の毛髪のまとまり感が感じられます。
- ・ 毛髪の、引っ張り強度・太さ・水分量を改善します。
- ・ ペリセアの優れたスキンケア効果で、頭皮ケアも期待できます。

**推奨グレード・推奨配合量**

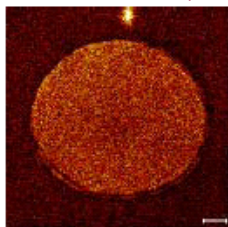
- ・ ペリセアLB-10 1.0%
- ・ ペリセアL-30 0.3%
- ・ ペリセア固形分として0.1%

**処方上の注意点****ペリセアのグレードラインナップ**

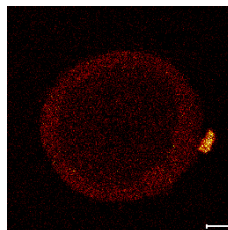
品名	ペリセアLB-10	ペリセアL-30
表示名称	ジラウロイルグルタミン酸リシンNa (10%) BG (10%) 水 (80%)	ジラウロイルグルタミン酸リシンNa (29%) 水 (71%)
荷姿	18kg缶	1kg缶、18kg缶

ラウレス硫酸TEAにペリセア(固形分濃度0.1%)を添加し毛髪を処理、その後温水で洗浄した後も、ペリセアの毛髪への浸透性が確認されます。シャンプーへの添加でも、ペリセアのダメージケア効果が期待されます。

ペリセア(固形分濃度0.1%)  
+ ラウレス硫酸TEA(20%水溶液)



ラウレス硫酸TEA (20%水溶液)



試験法: ペリセア(固形分濃度0.1%)+ラウレス硫酸TEA(20%)、およびラウレス硫酸TEA(20%)それぞれに1分間浸漬後、2分間温水洗浄した毛髪をTOF-SIMS測定。

## 処方例

### ヘアシャンプー

pH 5.6 粘度: 3330mPa·s (ローターNo.4 60rpm 1分後測定)

	原料名	メーカー	表示名称	配合%
A相	エマルE-27C	花王	ラウレス硫酸Na+水	33
	オバゾリンCAB-30	東邦化学工業	ココミドプロピルベタイン+水	10
	アミゾールCDE	川研ファインケミカル	ココミドDEA	1
	GENAPOL TS	クラリアントジャパン	ジステアリン酸PRG-3	2.5
	アミノコート	旭化成ケミカルズ	ベタイン	1
	化粧品用濃グリセリン	花王	グリセリン	3
	ターピナルSL	サーモフォスジャパン	エチドロン酸	0.1
	ZONENE MT-10	ケミクレア	メチルイソチアゾリノン	0.1
	ペリセアLB-10	旭化成	ジラウロイルグルタミン酸リシンNa+BG+水	1
B相	カチナールCG-100	東邦化学工業	グアーヒドロキシプロピルトリモニウムクロリド	1
	精製水		精製水	47.3

作製手順: B相の精製水の中にカチナールCG-100をスターラーで攪拌しながらゆっくり加えた後、80℃まで攪拌しながら加熱する。透明(粒子がないことを確認する。80℃になってから5分程度攪拌すると透明になる)になったら、A相を添加し均一になったら常温まで攪拌しながら冷却を行う。

安定性: 未評価

## 処方でのペリセア使用感確認

下記の骨格処方での比較評価で、ペリセアの使用感を実感できます。ペリセア固形分0.1%添加で、まとまりのよいしっとりとした仕上がりになります。

### シャンプー PL001(骨格処方)

原料名	メーカー	表示名称	ペリセア有り	ペリセア無し
エマルE-27C	花王	ラウレス硫酸Na+水	33	33
オバゾリンCAB-30	東邦化学工業	ココミドプロピルベタイン+水	10	10
アミゾールCDE	川研ファインケミカル	ココミドCDE	1	1
精製水		水	55	56
ペリセアLB-10	旭化成	ジラウロイルグルタミン酸リシンNa+BG+水	1	