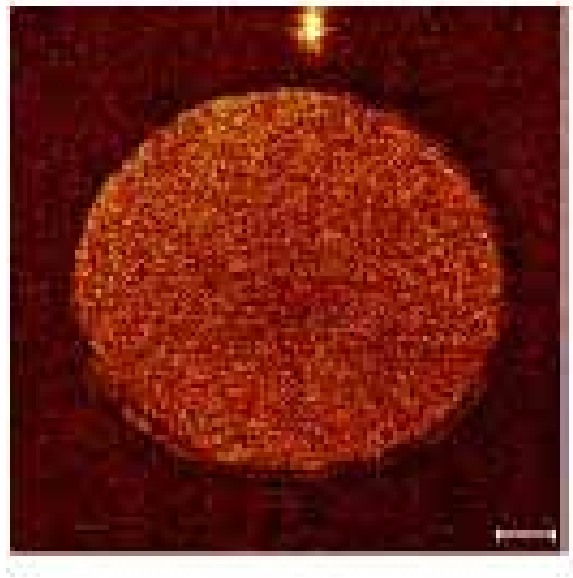


ラウレス硫酸塩と併用した際のペリセアの浸透性

(シャンプーでの使用を想定)

ラウレスTEA併用時で、かつ温水にて洗浄した場合でも、ペリセアが毛髪内部に浸透。



ペリセア固形分(0.1%) + ラウレス硫酸TEA(20%)に1分間浸漬後、2分間温水洗浄した毛髪をTOF-SIMS測定。